

一般情况下，软件自动做了命令行启动的配置，直接在命令行输入 KD 可以启动。如果有问题，可以用下面的方法解决。

步骤 1： 修改文件包里面的 kd.lsp 文件；

如果安装在默认目录下，不需要修改。直接跳过步骤 1

```
(defun C:kd()
```

```
(startapp "C:\\\\Kuaidaosoft\\\\EBatPrint13.2\\\\ebpm13.2.exe")
```

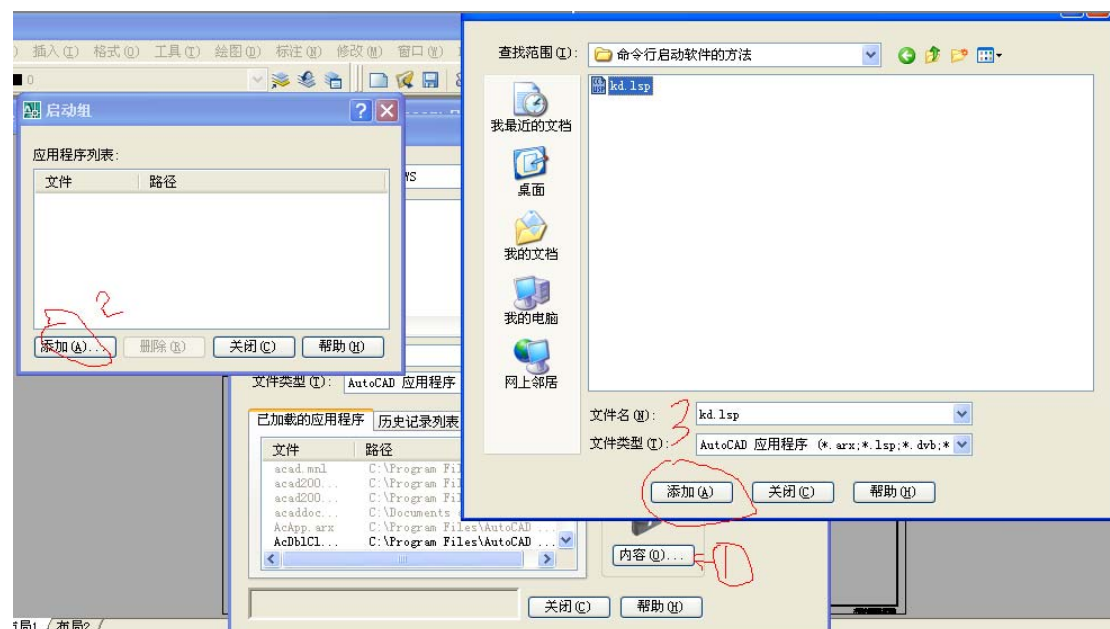
```
)
```

横线是软件安装路径，修改为实际安装路径就可以了。

步骤 2：

1) CAD 命令行输入：appload;

2) 在弹出界面上



关闭 CAD，重新启动 CAD，就可以在命令行上，用 KD 启动软件了。