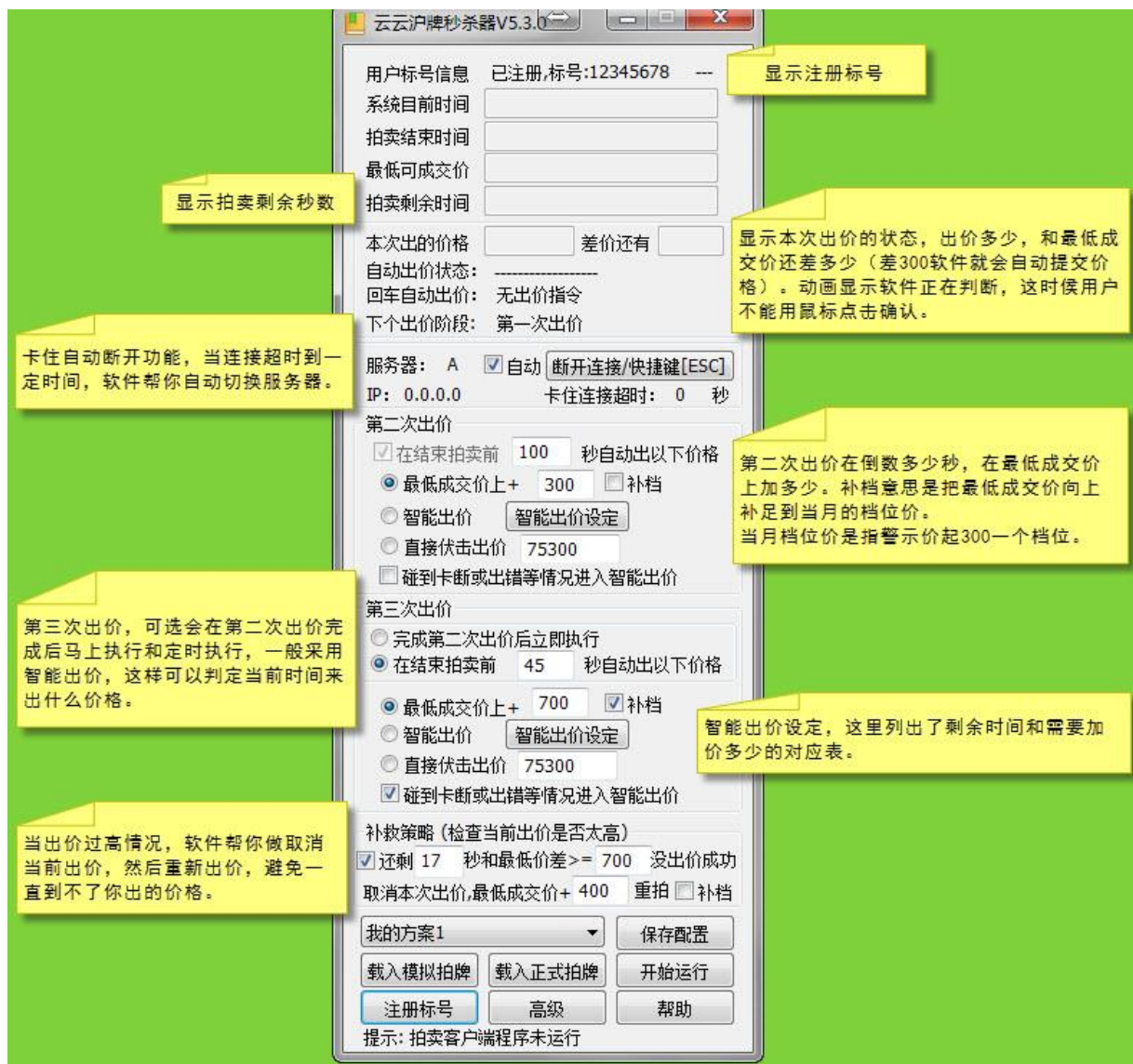


云云拍牌软件操作手册 7.0

软件界面介绍:



【模拟拍牌】必须用低于 5.5.1 的老版本，正式拍的电脑必须模拟过，测试下系统兼容性。

【系统要求】最好是 WIN7 系统 32/64 都可以，我们开发就在这个系统上做的。XP 和 WIN8 也支持的。

1. 打开目录中的 ppbid.exe, 第一步按【注册标号】, 注册标号用自己的标号点击【验证】。

云云网页拍牌V7.3.0

用户标号信息 未注册

系统目前时间

拍卖结束时间

最低可成交价

拍卖剩余时间

本次出的价格 差价还有

自动出价状态: -----

回车自动出价: 无出价指令

下个出价阶段: 第一次出价

☐ 关闭全自动出价, 全手动操作. (只提示价格)

智能出价表计算当月最终成交价是:

第二次出价

☒ 在结束拍卖前 10 秒自动出以下价格

☒ 最低成交价上+ 600 ☐ 补档

☐ 智能出价 智能出价设定

☐ 直接伏击出价 83200

☒ 碰到卡断或出错等情况进入智能出价

第三次出价

☒ 完成第二次出价后立即执行

☐ 在结束拍卖前 47 秒自动出以下价格

☐ 最低成交价上+ 700 ☒ 补档

☒ 智能出价 智能出价设定

☐ 直接伏击出价 83200

☒ 碰到卡断或出错等情况进入智能出价

补救策略 (检查当前出价是否太高)

☒ 还剩 7 秒和最低价差 ≥ 700 没出价成功

取消本次出价, 最低成交价+ 500 重拍 ☐ 补档

我的方案1

保存配置

载入正式拍牌

开始运行

注册标号

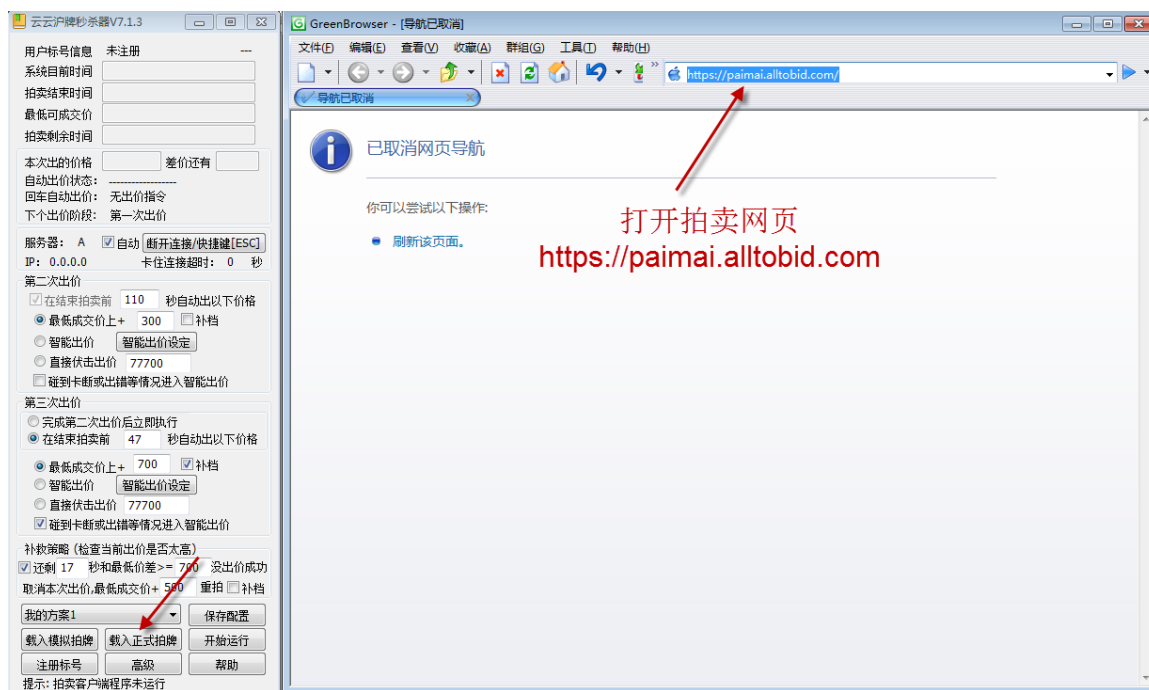
高级

帮助

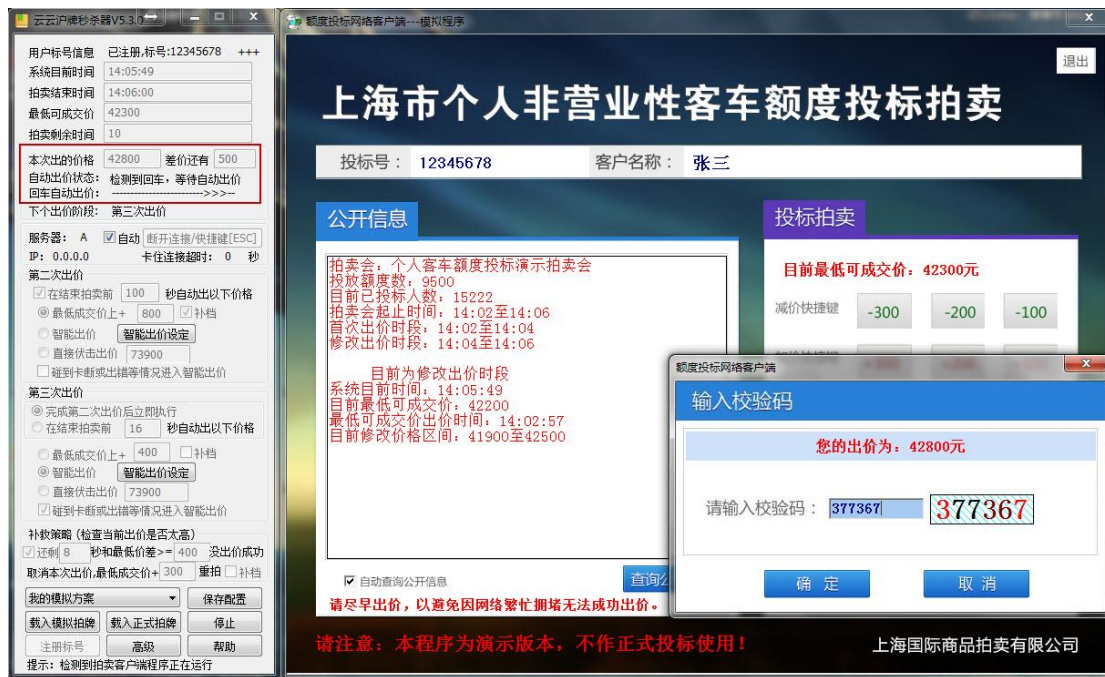
提示: 拍卖客户端程序未运行

2. 点击【载入正式拍牌】按钮，开启内置浏览器，输入网址

<https://paimai.alltobid.com> 打开国拍的拍卖网址



3. 投标号，密码和图像校验码，进入国拍的拍牌界面，首次出价自己按当月警示价完成。
4. 按【开始运行】云云上方界面会显示拍卖倒计时，说明正常运行。软件最下方提示拍卖客户端正在运行。
5. 接下来是第二次出价阶段，图中我们红色框框标出的地方可以看到系统时间，最低可成交价格，拍卖结束价格都已经自动读取。当剩余时间秒到你事先设置的出价时间，系统就会自动出价并弹出验证码框（不能用鼠标点击确认，直接输入验证码并按回车即可---一定要按回车！！！！），软件检测到可出价的时候会自动将价格出掉。
6. 按下回车后软件有提示如下图，一般第二次出价不是立刻出价的，是埋伏价格到达可出价区间后，注意下图红色框框中，差价到达 300 的时候会自动出价，所以只要看到“检测到回车，等待自动出价”就不能再用鼠标随便按确定按钮了，以免影响程序判断，干扰自动出价。



7.如果时间允许，系统会自动跳出验证码框，让您输入验证码，准备第三次出价，同第二次出价一样，只需输入验证码并按回车即可。

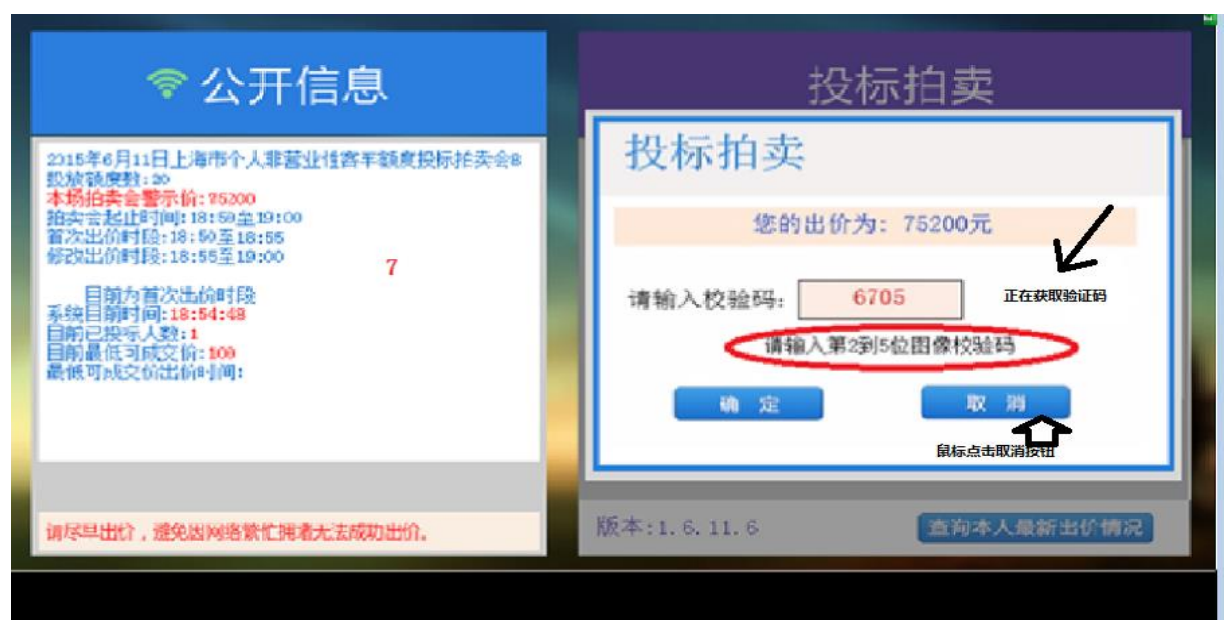
拍牌前准备几个关键:

1. 复制标号, 密码, 身份证到桌面一个文本文件, 以防断网重新输入
2. 电脑关闭所有无关程序, 退出 360 等防火墙软件
3. 拍之前应该多操作几次云云拍牌模拟版本, 看电脑是否符合要求
4. 关键点牢记

输入验证码后“回车”, 软件会自动判断何时出价, 不要以为软件没帮你点确认按钮, 只是价格没到可出价区间, 不要自己鼠标去点确认按钮, 界面有显示目前差价多少, 到 300 了会帮你点确认出价。

技巧汇总

3.1 验证码出不来 (非常重要!)



验证码框出来后, 在 2-3 秒左右验证码出不来(显示正在获取验证码), 在时间还是比较充裕情况下, 可以鼠标点击【取消】按钮或者按**空格键**, 让云云重新出价呼叫验证码。

3.2 高级里面的提前出价

<input checked="" type="checkbox"/>	第三次出价价格在剩余时间 ≥ 10 秒以上就到了, 取消当前出价, 重新出价
<input type="checkbox"/>	当价格到了检测到验证码输入但是未检测到回车也提交出价
<input checked="" type="checkbox"/>	剩余 8 秒内, 我的出价差 400 时延迟 2000 毫秒提交(延迟期间到300则立即提交)
<input checked="" type="checkbox"/>	最后 4 秒内, 不管我的出价是否在有效区间, 立即提交(有效设定范围: 1-9秒)

默认设定软件不在接受范围内出价, 由于最近新系统排队需要时间, 提前出可以早点排队, 但是如果碰到正好不排队, 提交上去的价格就会被驳回, 提示不在区间, 这个设定根据自己是否愿意去赌排队, 有利有弊, 感觉是利大于弊。加入延迟 2000 毫秒是防止服务器处理速

度过快，导致出的价格到服务器那里被判断不在范围。当然在 2000 毫秒内价格到 300 范围了立即是帮你出价的。

3.5 测试系统兼容性

请点击仿真练习。

3.6 验证码练习

验证码输入正确是成功一半，必须多加练习。

网址： www.yunyunpaipai.cn