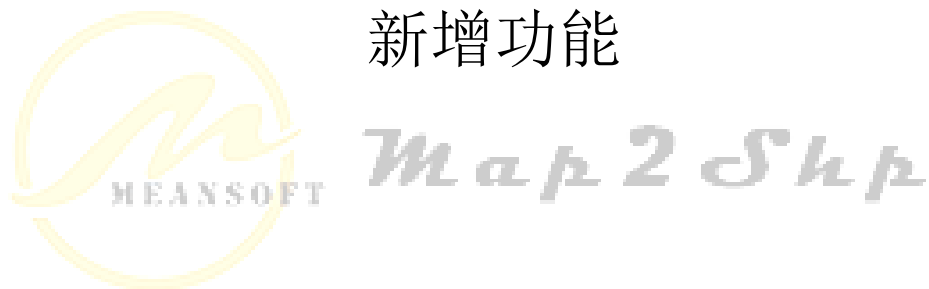




MAP2SHP PRO6

新增功能



MEANSOFT

2018 年 10 月 北京

软件介绍

中地公司 MapGIS 软件是国内优秀的 GIS 软件之一，在广大科技工作者特别是地学工作者中广泛应用，该软件从 6.5 及以上版本都已经提供了转换为 Shape 格式功能，但其支持不是十分完善。在转换过程中存在投影信息丢失，图元丢失，属性字段遗漏，属性乱码等问题，甚至文件无法转换，或转换后 ArcGIS 软件无法识别等问题，严重影响地理数据的共享与应用。

而 Map2Shp 格式转换器软件则专门针对这些问题而开发，基于 ESRI 最新 Shape 文件规范，算法稳定，格式兼容，完全不存在上述问题，在转换过程中进行属性修正，拓扑检验，还能保持原始投影信息，并针对工程项目需求，可定制字段或文件名转换规则，使之完全符合 ARCGIS 建库要求，保证转换过程万无一失，因而更适合实际数据生产过程中大规模数据转换的需要。

软件特色：

1. 支持数据类型完整，属性、几何、空间参考信息自动校验，真正无损转换。
2. 海量数据“一键转换”，方便快捷，适合大量数据的跨平台移植和后续的专业分析应用。
3. 支持注释文字的字体、颜色、字形、上下标，完美解决注释文字跨平台转换。
4. 提供对各类图形制图表达信息的强大支持，提供图式符号自动转换方案。

新增特性

Map2Shp6 专业版产品在上一版基础上，新增并优化了用户界面、转换对象、专业数据模型等相关功能。具体新增特性如下：

- 用户界面采用最新流行的 Microsoft Office 2016 风格的界面（Ribbon 风格），提升用户操作体验。

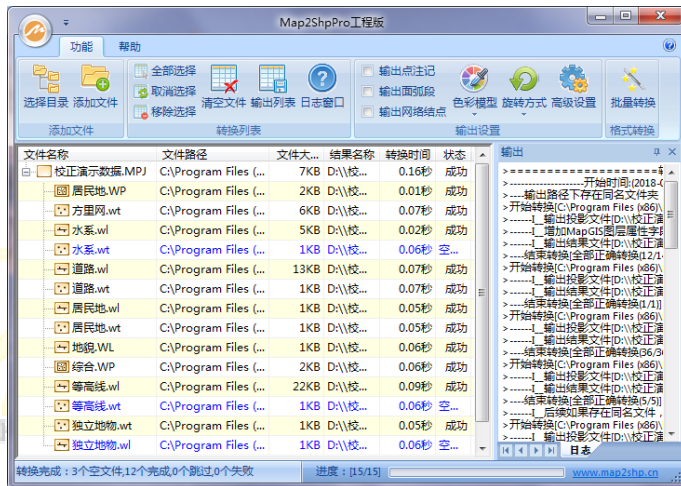


图 1 Ribbon 风格软件界面

- 采用向导式的文件转换界面，突出展现空间参数、图元参数、输出路径等设置信息，转换过程更加智能醒目。



图 2 向导式的转换界面

- 新增支持基于 MapGIS 工程的批量文件转换，依 MapGIS 工程为单位组织转换结果，大批量转换更加便利。

文件名称	文件路径	文件大小	转换时间	状态
校正演示数据.MPJ	C:\Program Files (x86)\MeanSoft\Map2ShpPro6\Samples\校正演示数据.MPJ	7KB		
校正演示数据.MPJ	C:\Program Files (x86)\MeanSoft\Map2ShpPro6\Samples\校正演示数据.MPJ	7KB		
校正演示数据.MPJ	C:\Program Files (x86)\MeanSoft\Map2ShpPro6\Samples\校正演示数据.MPJ	7KB		
居民地.WP	C:\Program Files (x86)\MeanSoft\Map2ShpPro6\Samples\居民地.WP	2KB		
方里网.wt	C:\Program Files (x86)\MeanSoft\Map2ShpPro6\Samples\方里网.wt	6KB		
水系.wl	C:\Program Files (x86)\MeanSoft\Map2ShpPro6\Samples\水系.wl	5KB		
水系.wt	C:\Program Files (x86)\MeanSoft\Map2ShpPro6\Samples\水系.wt	1KB		
道路.wl	C:\Program Files (x86)\MeanSoft\Map2ShpPro6\Samples\道路.wl	13KB		
道路.wt	C:\Program Files (x86)\MeanSoft\Map2ShpPro6\Samples\道路.wt	1KB		
居民地.wl	C:\Program Files (x86)\MeanSoft\Map2ShpPro6\Samples\居民地.wl	1KB		
居民地.wt	C:\Program Files (x86)\MeanSoft\Map2ShpPro6\Samples\居民地.wt	1KB		
地貌.WL	C:\Program Files (x86)\MeanSoft\Map2ShpPro6\Samples\地貌.WL	1KB		
综合.WP	C:\Program Files (x86)\MeanSoft\Map2ShpPro6\Samples\综合.WP	2KB		
等高线.wl	C:\Program Files (x86)\MeanSoft\Map2ShpPro6\Samples\等高线.wl	22KB		
等高线.wt	C:\Program Files (x86)\MeanSoft\Map2ShpPro6\Samples\等高线.wt	1KB		

图 3 基于 MapGIS 工程的批量文件转换

- 增加输出窗口，同步显示转换提示信息，转换错误一目了然。

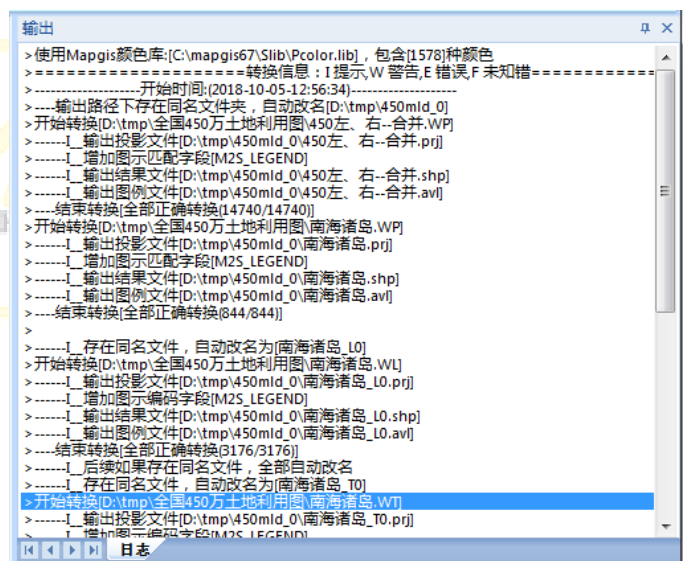


图 4 同步输出转换提示信息

- 优化 MapGIS 空间参考信息的跨平台转换，针对常见数据处理需求，自动换算坐标单位和比例尺参数，直接生成 ARCGIS 平台匹配空间参考。

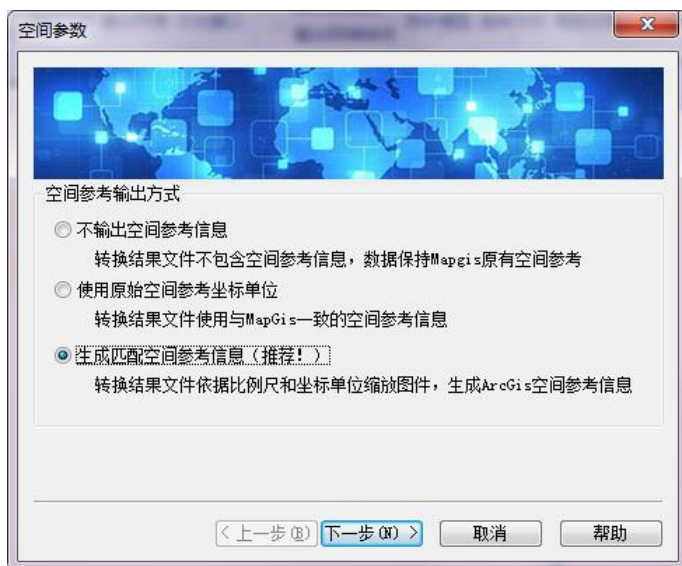


图 5 跨平台转换空间参考信息

- 优化制图信息跨平台转换模式，可通过 AVL 图例文件方式，跨平台转换制图信息，还可选用压缩编码、原始格式、明码格式将图元参数信息存入属性表。



图 6 跨平台转换制图符号信息

- 新增 MapGIS 系统颜色信息转换为 RGBTriple、RGBQuad 或 CMYK 等多种颜色模式，转换结果适配更多主流平台。
- 新增 MapGIS 角度参数转换为数学角度、地理角度等专业模型，便于角度信息的跨平台展示和运算。



图 7 多模式的颜色、角度输出

更多资源

本书为您详细介绍了新一代 Map2Shp 产品——Map2Shp Pro6 及其主要功能模块。

更多资源

关于这些产品的更多详细资源，您可以访问 Map2Shp 官网：

<http://www.map2shp.cn>

下载试用产品，您可以访问：

<http://www.map2shp.cn/download.html>

在线购买产品，您可以访问：

<http://www.map2shp.cn/order.html>

了解软件使用技巧，您可以访问

<http://www.map2shp.cn/video.html>

联系我们

如发现任何错误，请随时反馈我们，欢迎您提出宝贵意见和建议。

QQ：793704072